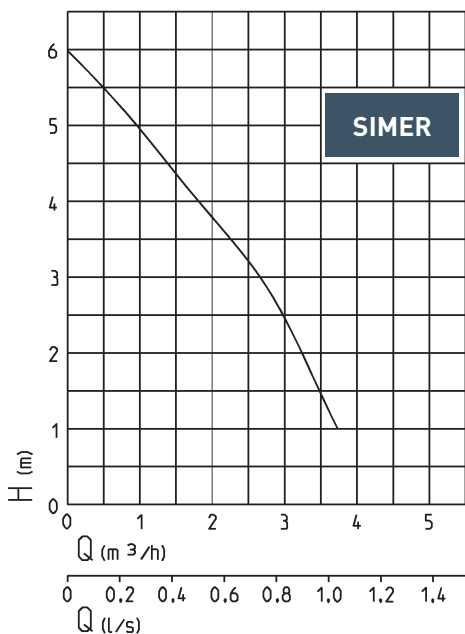


JUNG PUMPEN SIMER





Dweildroog met de Simer pomp.

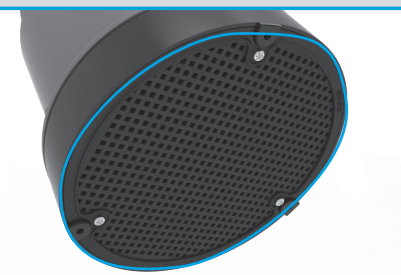
Bij het droogleggen van platte daken of zwembaden, zuigt de Simer pomp snel en probleemloos ongewenst water tot op 2 mm restwaterniveau af.

Reeds vanaf 5 mm waterniveau begint de pomp op betrouwbare wijze te transporteren!

Steeds daar, waar geen pompvangbak in de nabijheid is:

- Ontwateren van platte daken en terrassen
- Leegpompen van ondergelopen kelders
- Wegpompen van water bij kernborings - en betonsnijwerkzaamheden
- Wegpompen van waterplassen (bv. op sportterreinen)
- Leegpompen van (tuin) vijvers en zwembaden en zwembaden

JUNG PUMPEN Simer dompelpomp



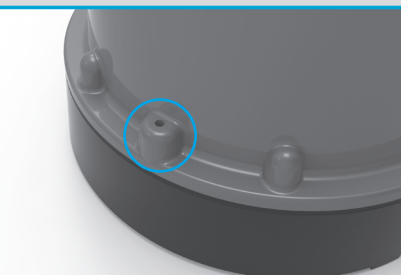
Uiterst klein, doch ...

De Simer pomp heeft een afneembare zeef met een maaswijdte van 2 mm. Deze beschermt de hydrauliek op betrouwbare wijze tegen grove materialen.



... vlot aan te sluiten, ...

De variabele slangpilaar zorgt voor een ongecompliceerde en snelle aansluiting.



... niet volledig dicht, ...

Voor het betrouwbaar opstarten van de pomp bij de laagste waterniveaus bevindt zich aan de behuizing een ontluichtingsventiel.



... doch reparatievriendelijk!

Zou de kabel bij zwaar gebruik in bouwerven beschadigd worden, is vervanging kinderspel.

Technische gegevens:

- 230 V, 50 Hz, 2,6 A, 400 W
- 10 m kabellengte (uitwisselbaar) met stekker
- volledig onderdompelbaar, IP 68
- rotoras uit roestvrijstaal
- geïntegreerde overbelastingsbeveiliging
- glijringdichting
- voor continue bedrijf geschikt
- robuuste aluminium behuizing, gemoffeld
- Gewicht ca. 5,0 kg
- Slangaansluitingen 1/2" / 3/4" / 1" (13 / 19 / 25 mm)
- niet voor zouthoudende media geschikt

Artikelnummers:

- OD6601G-04
- OD6601CH-04 (Zwitserse versie)

Leverbare accessoires:

- Snelkoppeling 1 1/4" AG (art. nr. JP00327)

JUNG PUMPEN GmbH · 33803 Steinhagen · Germany
Telefoon +49 5204 170 · Fax +49 5204 80 368
info@jung-pumpen.de · www.jung-pumpen.de